

Duración:

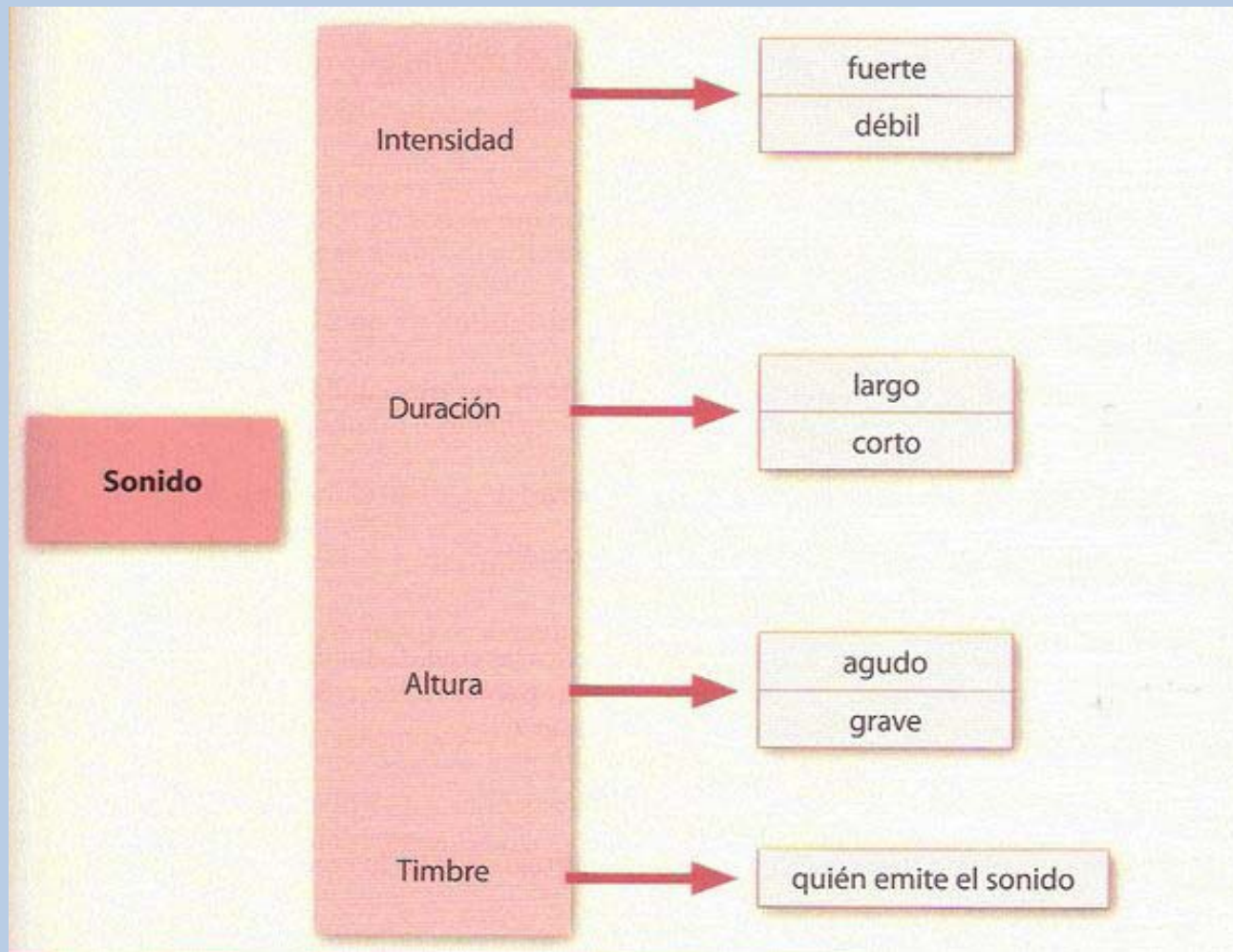
Pulso

Ritmos

Compases Simples

Catalina Sentis Acuña

# Parámetros del sonido



# Pulso y Ritmo

- El *pulso* es la división regular del tiempo.
- Los ritmos se organizan en base al pulso.
- Al *pulso* también se le conoce como *tiempo*.



Negra 1 Pulso o Tiempo



Blanca 2 Pulsos o Tiempos



Redonda 4 Pulsos o Tiempos

# Ritmo

- Notar la relación de valores entre las figuras:

Cada redonda:



se divide en dos blancas



y cada blanca:







en dos negras.



En otras palabras, cada figura tiene la mitad del valor o duración de la precedente.

# Silencios

- Cada figura tiene un silencio que le corresponde en duración.

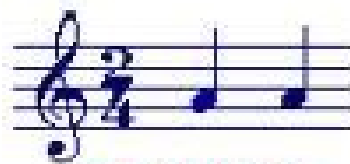
Nombre	Figura	Duración	Silencio
Redonda		4 pulsos	
Blanca		2 pulsos	
Negra		1 pulso	

# Compases Simples

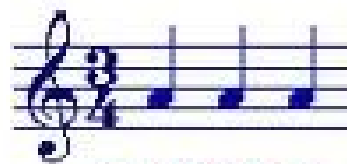
- El pulso se organiza en compases.
- Existen compases de dos tiempos, tres tiempos y cuatro tiempos.
- Esta división se representa gráficamente por líneas verticales, llamadas *líneas divisorias* o *barras de compás*.
- Una pieza musical estará compuesto por el conjunto de compases, los cuales tendrán la misma duración en cuanto pulsos por compás, hasta que se cambie el tipo de compás.

# Compases Simples

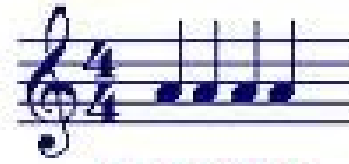
- Compás de 2 tiempos  $\frac{2}{4}$
- Compás de 3 tiempos  $\frac{3}{4}$
- Compás de 4 tiempos  $\frac{4}{4}$
- A menudo se usa el símbolo  $\text{C}$  para indicar el compás de  $\frac{4}{4}$



2 tiempos



3 tiempos



4 tiempos