

**Duración:**

Punto




Ligado

Corcheas

Semicorcheas

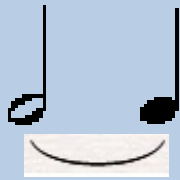
Catalina Sentis

# Figuras con Punto

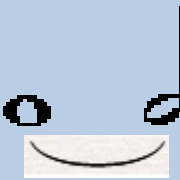
- El **punto** añade a una figura la mitad de su valor.
  -  6 tiempos ( $4 + 2$ )
  -  3 tiempos ( $2 + 1$ )
  -   $1 \frac{1}{2}$  tiempos ( $1 + \frac{1}{2}$ )

# Ligado de Duración

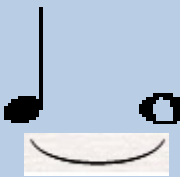
- El ligado añade a la 1ra figura el valor de la 2da figura



3 tiempos



6 tiempos

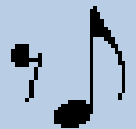


5 tiempos

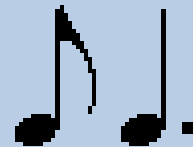
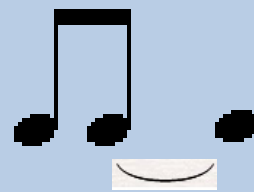
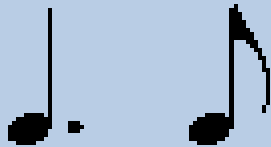
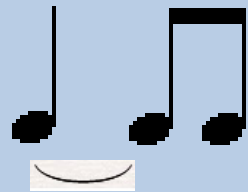
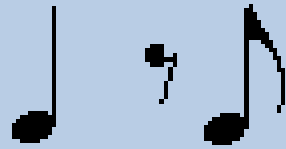
- El ligado permite transgredir el compás.

# La corchea

- La Corchea dura la mitad de una negra.
- En cada tiempo podemos tener 2 corcheas.
- Cuando escribimos corcheas acostumbramos a agruparlas, de esta forma facilitamos la lectura.
- El silencio correspondiente a la corchea se simboliza de la siguiente manera:
- La combinación de silencio de corchea y corchea se le llama contratiempo.



# Negra con Punto y Corchea



# La Semicorchea

- La semicorchea ocupa la cuarta parte de un tiempo, es decir la mitad de una corchea.

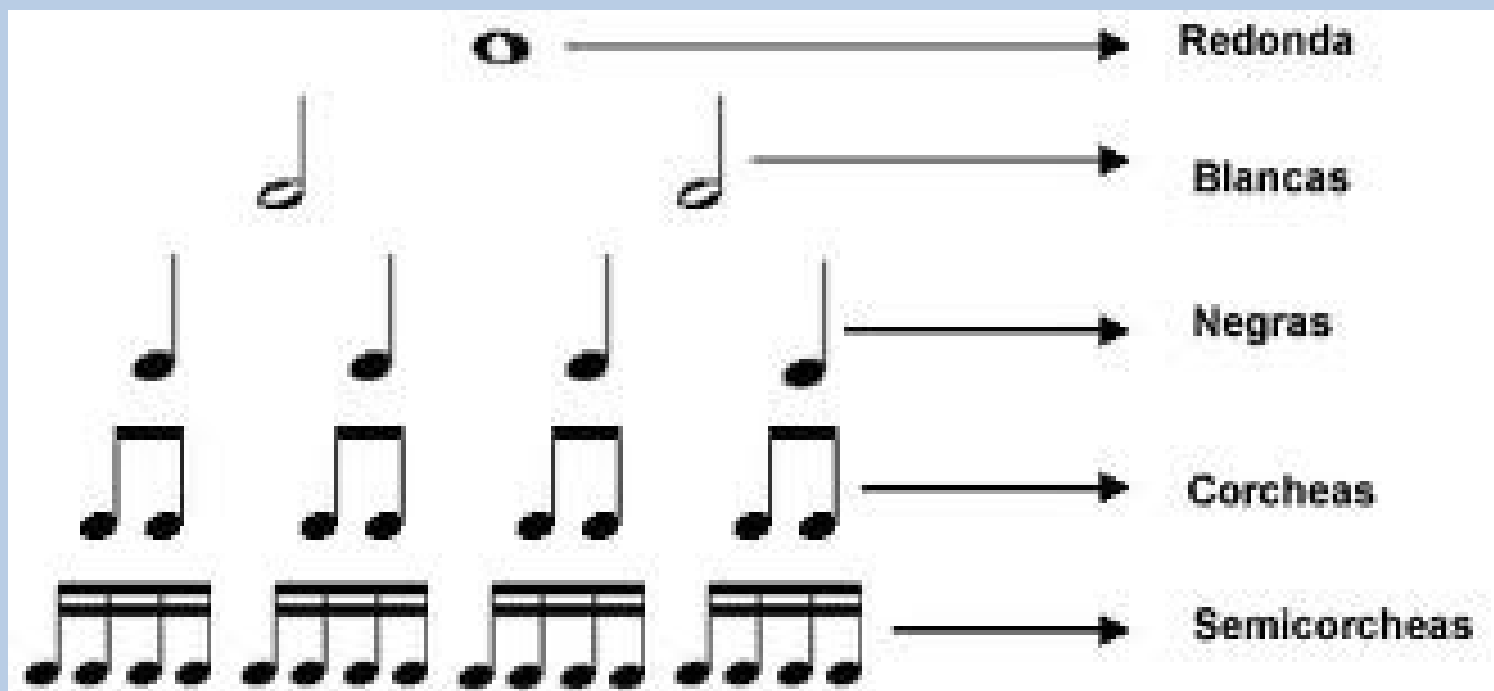
Figura Silencio

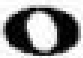










- En cada tiempo podemos tener 4 semicorcheas y la podemos agrupar de a cuatro, a esta figura es la que llamamos cuartina.



# Resumen



Nombre	Figura	Duración	Silencio
Redonda		4 pulsos	
Blanca		2 pulsos	
Negra		1 pulso	
Corchea		$\frac{1}{2}$ (medio) pulso	
Semicorchea		$\frac{1}{4}$ (cuarto) pulso	